



## Séminaire experts et traceurs



# Points abordés

**Retour sur l'année 2024**

**Mission ADR ( présentation mémento régional ADR)**

**Nouveauté Ocad pour 2025**

**Retour Séminaire experts nationaux**

**Question**





**Ligue Grand-Est de  
Course d'Orientation**

**Retour 2023**



# Retour sur l'année 2024

## Globalement:

- Courses départementale et championnat de ligue 2024 au **16 novembre** : 30 dont 1 annulée CN (one man relais)
- 7 LD (avec Championnat de ligue)
- 15 MD (sans mass start)
- 7 Sprint (avec Championnat de ligue)
- **Rappel** : Il n'apparaît pas tous les contrôleurs sur l'agenda fédéral. Même s'ils sont inscrits sur l'annonce de course il faut les faire apparaître sur l'agenda. (Nécessaire pour faire un bilan et valider l'action d'expertise auprès de la FFCO)



# Retour sur l'année 2024

## Globalement:

- Il faut que les distances des circuits soient visibles sur les annonces : Penser aux coureurs débutants ...
- Mentionner la dénivelée => visibilité de l'effort
- Attention ONF => courses annulées
- Logo Grand Est pas à jour sur annonce et site internet



# Retour sur l'année 2024

## Globalement:

- **Annonce de courses : exemple**
- Mise en ligne des annonces cette année : très bien. Juste un point, informer la ligue lorsque les experts sont désignés.



# Retour sur l'année 2024

## Points organisation:

- Système inscription horaire : quoi utilisé?
- Si beaucoup de monde, privilégier la répartition par catégorie au lieu de dédoubler **accord avec le DAR**
- Qualité d'impression mauvaise faire essai au préalable



# Retour sur l'année 2024

## Points organisation:

- impression le jour J
- attention lors de la mise en page des extraits
- Fléchage : positionnement, flèche à utiliser





# Retour sur l'année 2024

## Points organisation:

- Position du boitier départ.
- Plus : positionnement de l'arrivée en contre-bas de l'accueil
- Attention au timing serré et aux difficultés de pose en sprint.



# Retour sur l'année 2024

## Points organisation:

- Choix de terrain et évolution :
  
  
  
  
  
  
  
  
  
  
- Attention dénivelé .



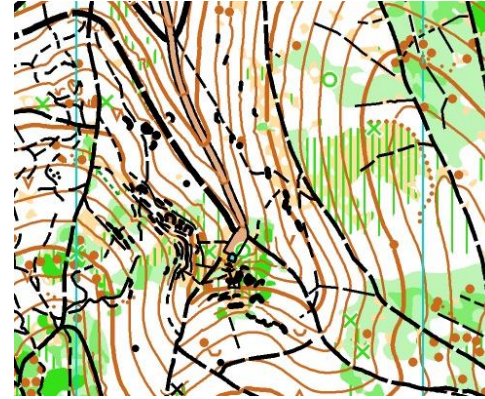
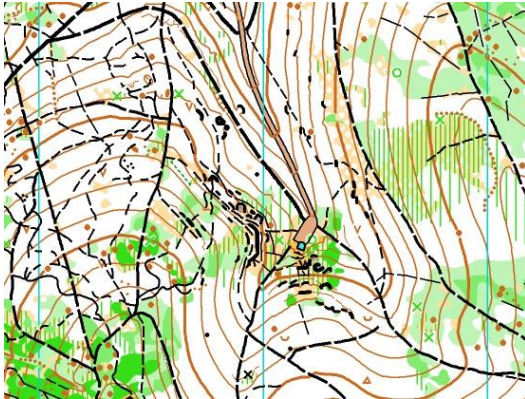
# Retour sur l'année 2024

## Points circuits :

- Attention taille des symboles carte au 10000



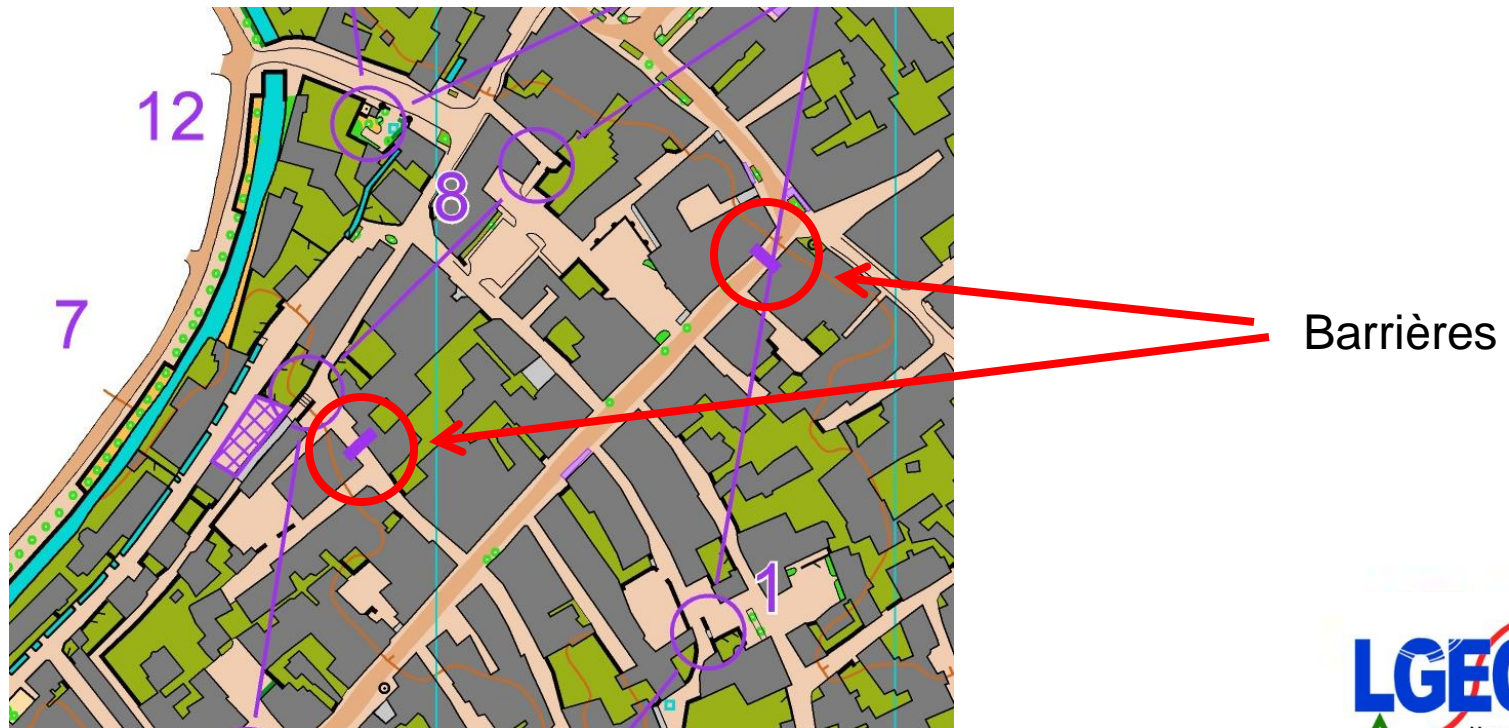
avec symbole de la taille du 1/15000



# Retour sur l'année 2024

## Points circuits:

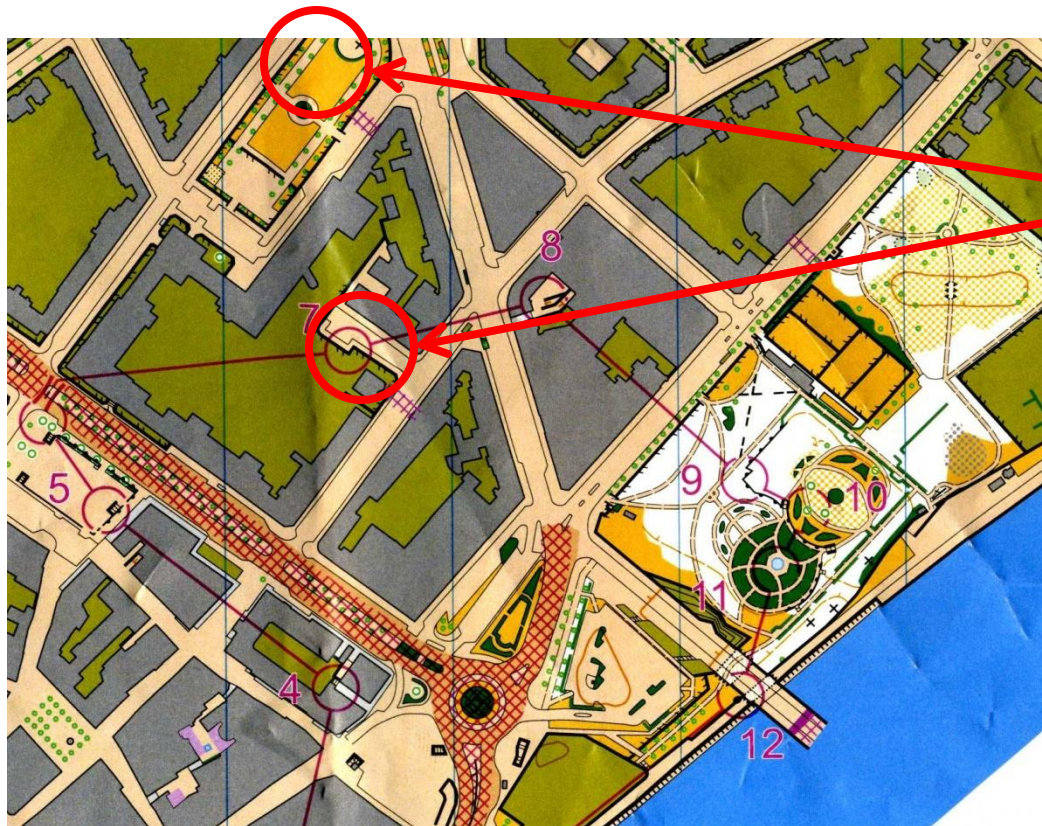
- Sprint: : Des barrières notées sur la carte mais non présentes sur le terrain cas 1



# Retour sur l'année 2024

## Points circuits:

- Sprint: : Des barrières notées sur la carte mais non présentes sur le terrain cas 2



Barrières  
peu visibles



# Retour sur l'année 2024

## Points circuits:

- Zone interdite



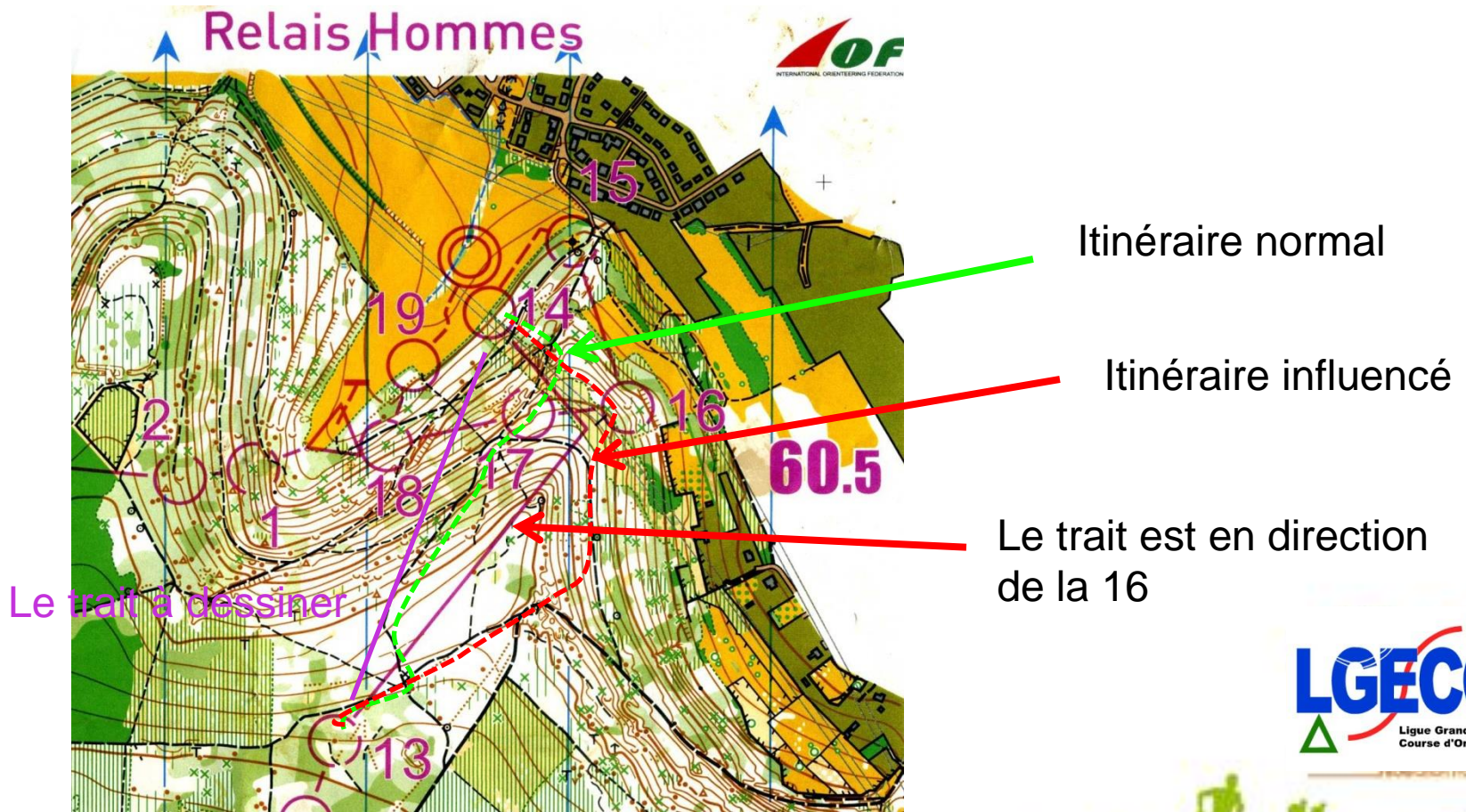
Vert interdit prévoir balisage autour



# Retour sur l'année 2024

## Points circuits:

- Dessin tracé



# Retour sur l'année 2024

## Procédure des résultats

- Attention délai et inscrire l'arbitre sur l'agenda

## Cas d'arbitrage:

Froningen: ne pas mettre au CN sprint 1 (impression)







**Ligue Grand-Est de  
Course d'Orientation**

# Nouveautés Règlement LGE CO



# Mission DAR

Mémento ADR régional ( lien)

Voir doc : sous forme d'échéancier disponible sur le site régional





# Nouveautés Règlement LGE CO

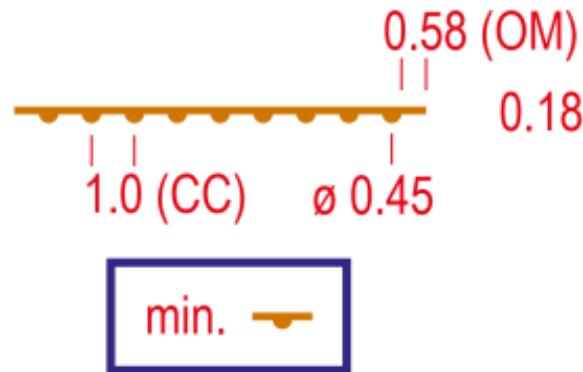


# Nouveauté Ocad

Obligatoire à partir du 1<sup>er</sup> janvier 2025

## Nouveauté ISOM et ISSprOM

105.2 mur de soutènement en terre



Un mur de soutènement en terre = changement brusque du niveau du sol qui peut être clairement distingué, utilisé pour les bordures de tourbe mineures et les terrasses de culture. Si un tel élément est plus haut que 1 m, il doit être dessiné avec le symbole abrupt de terre (104)

# Nouveauté Ocad

## Nouveauté ISOM

203.2 Fosse ou trou dangereuse (P):

0.9 (OM)



0.35

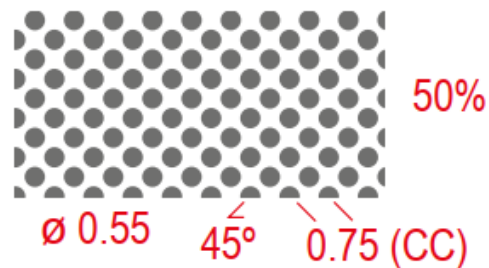
Une fosse, un puits vertical ou un abîme très dangereux dans lequel une chute pourrait entraîner des blessures graves ou la mort. Il est fortement recommandé de ne pas utiliser un tel élément comme point de contrôle. Si cet objet fait partie d'un itinéraire possible, il doit être marqué sur le terrain avec de la rubalise.



# Nouveauté Ocad

## Nouveauté ISSprOM

533 Zone avec obstacles



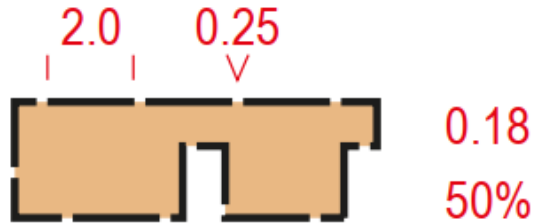
Une zone comportant plusieurs éléments artificiels trop petits ou trop proches pour être cartographiés individuellement et qui constituent des obstacles pour les coureurs. La zone ne peut pas être traversée à pleine vitesse



# Nouveauté Ocad

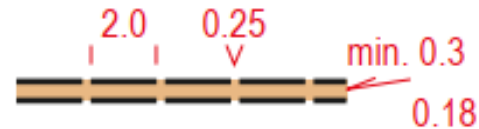
## Nouveauté ISMTBOM

### 501.4 Zone non pavée



Une zone avec du gravier ou une autre surface non pavée.

### 502.1 Route non pavée



Une route avec une surface non pavée. La largeur doit être dessinée à l'échelle, mais pas inférieure à la largeur minimale.

# Nouveauté Ocad

## Nouveauté ISOM, ISSprOM et ISMTBOM

705 Point de continuation après l'échange de cartes



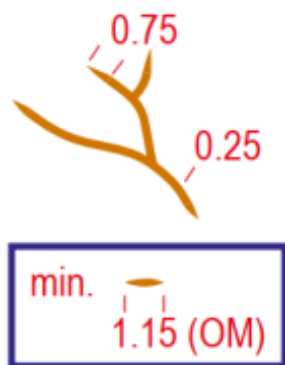
Symbole indiquant la poursuite du parcours après le retournement ou l'échange de cartes. Le triangle pointe dans la direction du contrôle suivant



# Nouveauté Ocad

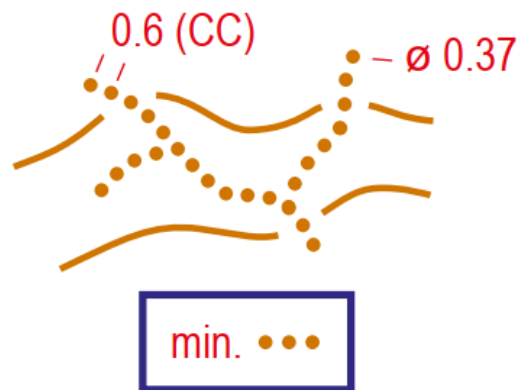
## ISOM et ISMTBOM changement

### 107 Ravine



Les courbes de niveau peuvent être coupées autour de ce symbole pour une meilleure lisibilité.

### 108 Fossé



Les courbes de niveau doivent être coupées autour de ce symbole

# Nouveauté Ocad

## ISMTBOM changement

Format	Echelle	Agrandissement des symboles de la carte	Symboles de traçage de circuit
Long	1:15 000	Pas d'agrandissement	Pas d'agrandissement
	1:12 500	1.2x	1.2x
	1:10 000	1.5x	1.5x
Mass start, MD et Relais	1:10 000	1.5x	1.5x
	1:7 500	1.5x	1.5x
Sprint	1:5 000	1.5x	1.5x
	1:7 500	1.5x	1.5x



# Nouveauté Ocad

## ISMTBOM changement

601 Ligne du nord magnétique



— 0.12

Leur espacement sur la carte doit représenter 1000 m au sol à l'échelle 1:15 000, 1:12 500 ou 1:10 000. Si l'échelle de la carte est plus grande (1:7 500 ou 1:5 000), l'espacement des lignes doit représenter 500 m au sol.





**Ligue Grand-Est de  
Course d'Orientation**

**Retour 2023**



Questions ?