



CNE 2016
Domaine de Sédières
2006-2016

PROGRAMME

INFORMATIONS TECHNIQUES

Vendredi 28/10 : Régionale MD à Egletons

Samedi 29/10 : Qualif Sprint à Meymac

Samedi 29/10 : Open Sprint à Meymac

Samedi 29/10 : Finale Sprint à Egletons

Samedi 29/10 : Open Sprint à Egletons

Dimanche 30/10 : CNE 2016 à Sédières

Lundi 31/10 : Régionale LD à Sédières



EGLETONS 28 OCTOBRE 2016

REGIONALE MOYENNE DISTANCE

Lieu : EGLETONS - Le Lac (à côté de l'aérodrome)

Fléchage : Coordonnées GPS Longitude 2'03'34.3" E
Latitude 45'25'03.2 N

Fléchage en arrivant dans Egletons

Directeur de course Bruno MARCHEGAY

Traceur : Bruno MARCHEGAY

Contrôleur et Arbitre : Ligue Limousin

Carte : échelle 1/10000° – équidistance 5m – relevés été 2016.

Parking

Veillez respecter les consignes des personnes chargées du parking et ne vous garez qu'à l'emplacement que l'on vous indique.

RAPPEL : il est strictement interdit d'aller à Egletons (Finale Sprint) voir zone interdite.

Zones interdites

Il est strictement interdit de traverser les champs marqués en zone interdite sur la carte (non balisé sur le terrain). Tout coureur aperçu dans une des ces zones sera disqualifié.

Distances

Parking – accueil : de 200 à 500m

Arrivée – accueil : 100 m

Accueil – départ : 100 m

Horaires

1^{er} départ : 12h30

Fermeture des circuits : 19h00

Départs

Départ toutes 2 minutes pour les circuits comprenant moins de 100 coureurs et toutes les minutes pour les autres circuits.

Les cartes sont imprimées sur un papier résistant à l'eau.

Longueur des circuits

Circuits	Temps course/ Distances	Postes	Catégories
Noir A	30-35'		H20-21-35
Noir B1 et B2	30-35'		D21 - H18-40-45
Violet C	30-35'		D18-20-35 - H50-55
Violet D	30'		D40-45-50 - H60

Violet E	25-30'		D55-60-65 et + - H65-70 et +
Orange F	25-30'		DH 16
Jaune G	25'		DH 14
Bleu H	20-25'		DH 12
Vert I	20'		DH10
Jalonné	jalonnés		Initiation Jalonné

Possibilité de dédoubler certains circuits

Remise des récompenses

Les 3 premiers de chaque catégorie seront récompensés à issu de la course à 18h30.

MEYMAC 29 OCTOBRE 2016

QUALIFICATION CHAMPIONNAT DE FRANCE DE SPRINT

OPEN SPRINT

Lieu : MEYMAC

Fléchage : Coordonnées GPS

Longitude 2°08'17.8" E

Latitude 45°31'37.8" N

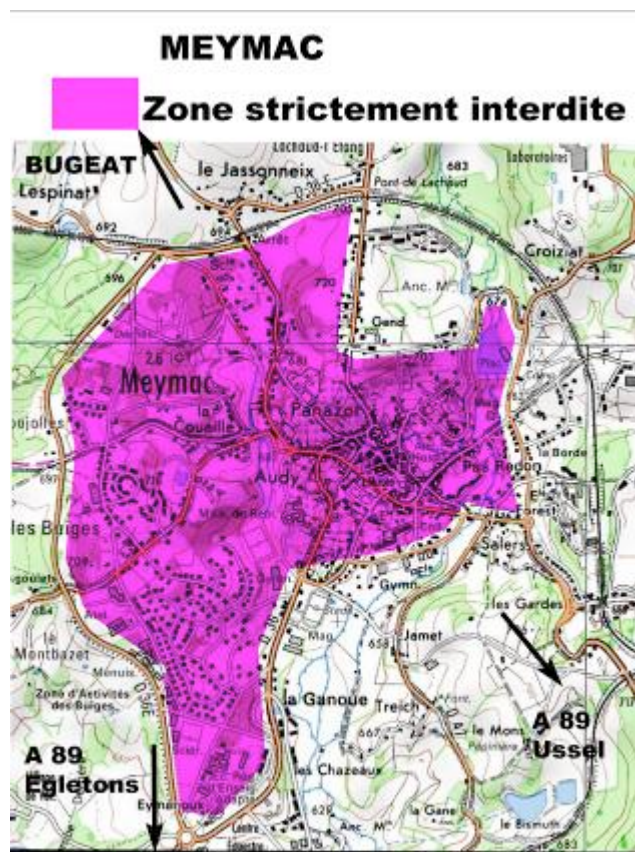
Fléchage en arrivant dans Meymac

Directeur de course Bruno MARCHEGAY

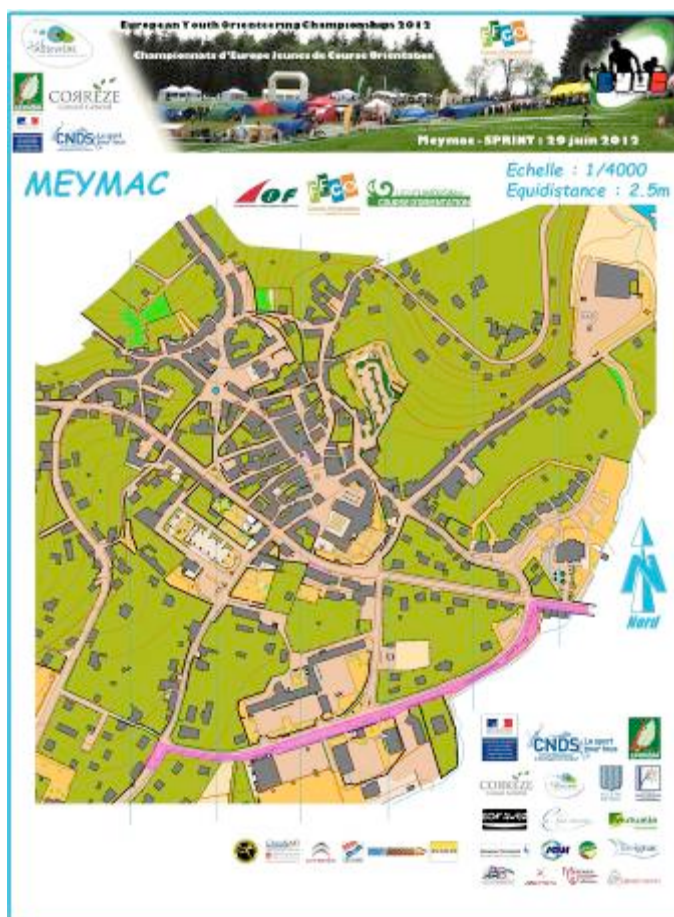
Traceur : Jean Christophe LEDUC

Contrôleur : P Masson - Arbitre : P Schwartz - Délégué FCCO : S Blasco et F Jordan

Carte : échelle 1/4000^e – équidistance 2.5m – relevés 2012 - révision 2016.
Carte ayant servi aux EYOC 2012.



Accès en ville interdit, pour traverser Meymac utiliser les voies de contournement.



Parking

Veillez respecter les consignes des personnes chargées du parking et ne vous garez qu'à l'emplacement que l'on vous indique.

RAPPEL : il est strictement interdit d'aller en ville (zone interdite ci-dessus)

Distances

Parking – Quarantaine et départ : 600m

Arrivée – Quarantaine et départ : 400 m

Quarantaine – départ : 100 m

Accueil qualification : Quarantaine

Accueil Open : Arrivée

Horaires

1^{er} départ des qualifications : 10h30 - Quarantaine : ouverture 9h30 - fermeture 10h00

1^{er} départ des Open : 12h00

Fermeture des circuits : 15h00

Départs

Départ toutes les minutes

Les cartes sont imprimées sur un papier résistant à l'eau.

Circuits Qualification

Circuits	Temps/Distances	Postes	Catégories
H1 à H4	12 à 15'		Homme
D1 à D4	12 à 15'		Dame
Hj1 à HJ3	12 à 15'		Homme Jeune H14 à H18
DJ1 à DJ3	12 à 15'		Dame Jeune D14 à D18

Circuits Open

Circuits	Distances	Postes	Catégories
A	12 à 15'		H20-21-35
A1	12 à 15'		H40-45
B	12 à 15'		D20-21-35-40
C1-C2	12 à 15'		H14-16-18
D	12 à 15'		D14-16-18
E	12 à 15'		H50-55
F	12 à 15'		D45-50-55
G	12 à 15'		H60 et +
H	12 à 15'		D60 et+
I1-I2	12 à 15'		DH10-12

Possibilité de dédoubler certains circuits si + de 120 coureurs

EGLETONS 29 OCTOBRE 2016

FINALE CHAMPIONNAT DE FRANCE DE SPRINT

Lieu : EGLETONS

Fléchage : Coordonnées GPS

Longitude 2°02'51.7" E

Latitude 45°24'13.8 N

Fléchage en arrivant dans Meymac

Directeur de course Bruno MARCHEGAY

Traceur : Jean Christophe LEDUC

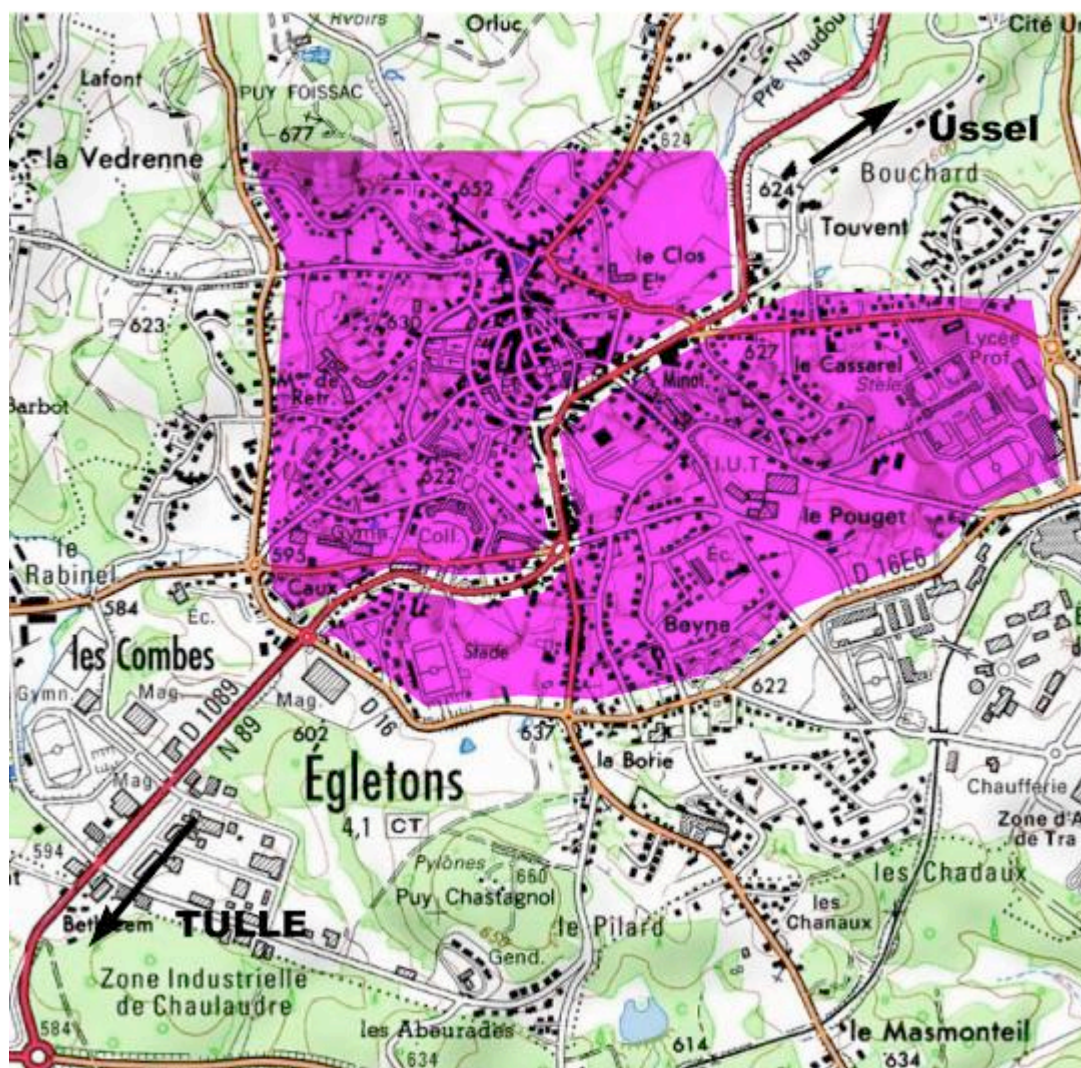
Contrôleur : P Masson - Arbitre : P Schwartz - Délégué FCCO : S Blasco et F Jordan

Carte : échelle 1/4000^e – équidistance 2.5m – relevés 2016.

EGLETONS



Zone strictement interdite



**Accès en ville interdit, pour traverser Egletons
utiliser uniquement la rue principale.**

Parking

Veillez respecter les consignes des personnes chargées du parking et ne vous garez qu'à l'emplacement que l'on vous indique.

RAPPEL : il est strictement interdit d'aller en ville (zone interdite ci dessus)

Distances

Parking – Quarantaine et départ : 200m

Arrivée – Quarantaine et départ : 300 m

Quarantaine – départ : 0 m

Accueil Finale : Quarantaine

Horaires

Quarantaine Finales A, B, C et D : ouverture 15h00 - fermeture 15h45

Départ Finales B, C et D : 16h00 à 16h40

Départ Finale A : 16h45 à 17h25

Fermeture des circuits : 19h30

Remise des prix à 18h15 : Courses Open et Championnats France

Départs

Départ toutes les minutes

Les cartes sont imprimées sur un papier résistant à l'eau.

Circuits Finale

Circuits	Temps/Distances	Postes	Catégories
H	12-15'		Homme
D	12-15'		Dame
HJ	12-15'		Homme Jeune H14-à H18
DJ	12-15'		Dame Jeune D14 à D18

Achat de cartes pour Finale, possibilité de prendre le départ libre à issue de la Finale (17h30), départ aux boitiers, pas de classement, impression d'un ticket à l'arrivée.

Réservation des cartes via site FFCO (Inscription courses - Finale Championnat France) - Carte : 2 euros

INFORMATIONS TECHNIQUES

CRITERIUM NATIONAL DES EQUIPES - CNE 2016

Lieu : Château de Sédières

Coordonnées GPS

Longitude 1°57'42.7" E

Latitude 45°17'58.9" N

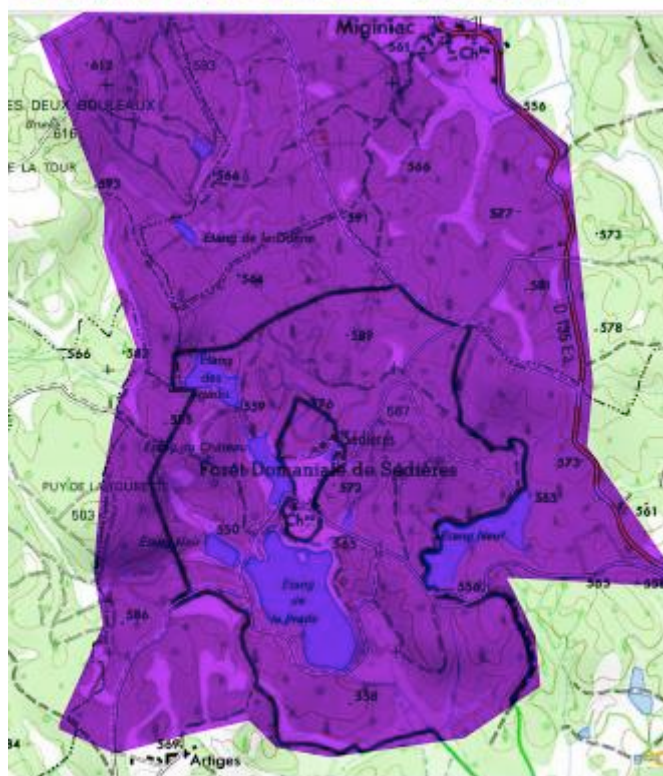
Directeur de course Bruno MARCHEGAY

Traceur : Bruno MARCHEGAY

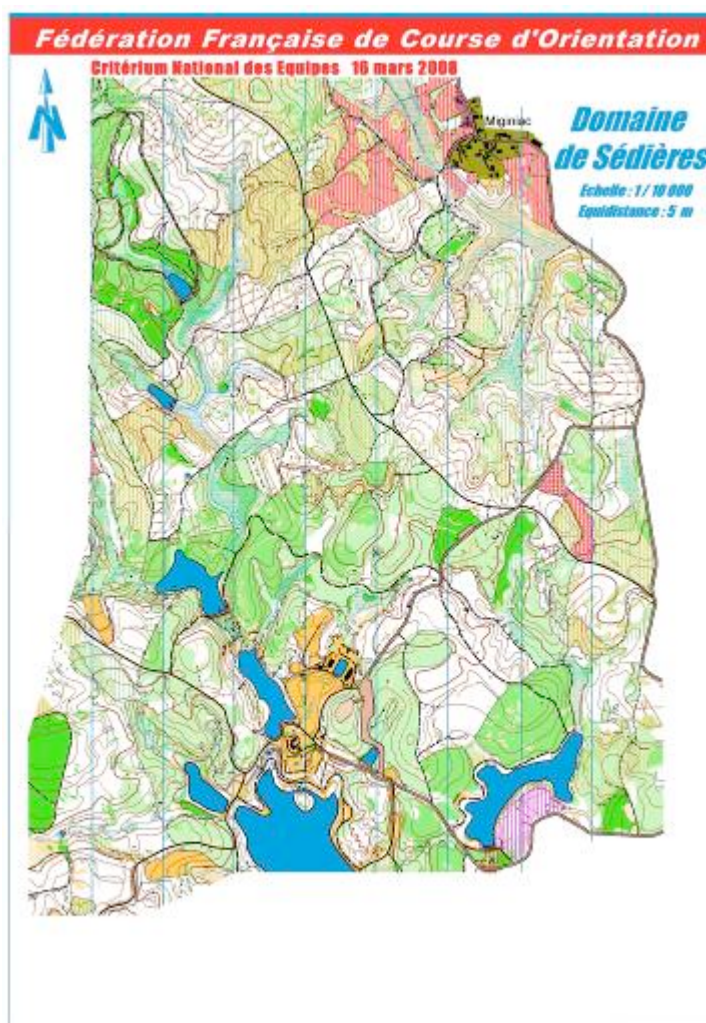
Contrôleur : E Maglione - **Arbitre** : G Venon - **Délégué FCCO** : S Blasco et F Jordan

Carte : échelle 1/10000^e – équidistance 5m – carte neuve relevés printemps 2016

DOMAINE DE SEDIERES - CLERGOUX



ZONE INTERDITE



Parking

Veillez respecter les consignes des personnes chargées du parking et ne vous gardez qu'à l'emplacement que l'on vous indique.

Les zones de part et d'autre de la route sont interdites. Respectez la signalisation.

Routes en sens uniques

Distances

Parking – accueil : de 200m à 1500m

Accueil : sur place, à l'entrée du Château de Sédières

Horaires de départ

Homme : 1h30 avant le lever du soleil soit environ 6h00

Dame : 8h00

Jeune : 8h30

Mini Relais : 9h00

Trophée Corrèze : 9h15

Compositions des équipes :

1/ Hommes 7 coureurs : Homme ou Dame de 17 ans et + (H16 uniquement si sur liste HN)

2/ Dame 4 coureurs : Dame 17 ans et + (D16 uniquement si sur liste HN)

3/ Jeune 4 coureurs : HD 14 et HD 16 avec au moins 1 féminine

4/ Mini Relais : 3 coureurs Homme ou Dame de 9 à 12 ans (HD10-12)

5/ Trophée "Corrèze" : 3 coureurs Homme ou Dame (HD12 mini sur le Bleu)

Longueur et ordre des circuits du CNE :

Divisions	Homme	Dame	Jeune	Mini Relais
Relayeur	Niveau Noir-Violet	Niveau Noir-Violet	Niveau Orange	Bleu - Vert - Bleu
1	5.4 km+130m / 18 p	5.4 km + 160m / 19p	4.1 km + 140m/ 15p	2.3 km + 60m / 13p
2	5.4 km+130m / 18 p	4,3 km + 150m / 15p	4.1 km + 140m/ 15p	2,1 km + 60m / 14p
3	6.9 km + 200m / 21p	5,4 km + 60m / 19p	4.1 km + 140m/ 15p	2.3 km + 60m / 13p
4	4.1 km + 210m/ 17p	4.3 km + 150m/ 15p	4.1 km + 140m/ 15p	
5	7 km + 200m/ 25p			
6	4.1 km + 210m / 17p			
7	7 km + 200m/ 25p			

Balisage de départ non compris : 180 m

Balisage obligatoire poste spectacle poste 31 à 53 : 140 m

Balisage d'arrivée : 230 m

Trophée Corrèze : Relais Open à 3 coureurs

Relais 1 : 40' niveau Orange

Relais 2 : 20 ' niveau bleu

Relais 3 : 40' niveau Orange

Description du terrain

Terrain au relief vallonné. Végétation variée offrant dans l'ensemble une bonne visibilité et une bonne vitesse de course. Important réseau de chemins. Quelques zones marécageuses.

Dossards

Ils doivent être portés sur la poitrine non plié de façon à ce que tous les logos soient apparents sous peine de disqualification.

Le dossard du dernier relayeur est surligné pour toutes les divisions.

Traversées de routes

Tous les circuits traversent les routes utilisées comme parking. Rappel : il est interdit aux spectateurs d'aller en forêt de part et d'autres de ces routes.

SEDIERES 31 OCTOBRE 2016

REGIONALE LONGUE DISTANCE

Lieu : Domaine de Sédières - Clergoux

Fléchage : Coordonnées GPS

Longitude 1°57'42.7" E

Latitude 45°17'58.9" N

Directeur de course Bruno MARCHEGAY

Traceur : Bruno MARCHEGAY

Contrôleur et Arbitre : Ligue Limousin

Carte : échelle 1/10000^e – équidistance 5m – carte neuve relevés printemps 2016

Parking

Veillez respecter les consignes des personnes chargées du parking et ne vous garez qu'à l'emplacement que l'on vous indique.

Zones interdites

Il est strictement interdit de traverser les champs marqués en zone interdite sur la carte (non balisé sur le terrain). Tout coureur aperçu dans une des ces zones sera disqualifié.

Distances

Parking – accueil : de 200 à 500m

Arrivée – accueil : 100 m

Accueil – départ : 300 m

Horaires

1^{er} départ : 9h30 - Fermeture des circuits : 14h00

Départs

Départ toutes 2 minutes pour les circuits comprenant moins de 100 coureurs et toutes les minutes pour les autres circuits. Les cartes sont imprimées sur un papier résistant à l'eau.

Longueur des circuits

Circuits	Distances	Postes	Catégories
Noir A	8.5 km		H20-21-35
Noir B1 et B2	6.8 km		D21 - H18-40-45
Violet C	5.3 km		D18-20-35 - H50-55
Violet D	4,5 km		D40-45-50 - H60
Violet E	3.3 km		D55-60-65 et + - H65-70 et +
Orange F	5 km		DH 16
Jaune G	4 km		DH 14
Bleu H	2.7 km		DH 12
Vert I	2.5 km		DH10
Jalonné	2.5 km jalonnés		Initiation Jalonné

Possibilité de dédoubler certains circuits